



TÜRKİYE ODALAR VE BORSALAR BİRLİĞİ



Dumlupınar Bulvarı No:252 (Eskişehir Yolu 9. Km.) 06530 /ANKARA

www.tobb.org.tr - tobb@hs01.kep.tr

Sayı : E-34221550-250-9342

Tarih: 12.08.2025

Konu : İthalat Kontrol Sistemi 2 (ICS2) - Hatırlatma

TÜM ODALAR (Genel Sekreterlik)

Ticaret Bakanlığı Uluslararası Anlaşmalar ve Avrupa Birliği Genel Müdürlüğünden alınan "İthalat Kontrol Sistemi 2 (ICS2) - Hatırlatma" konulu yazı ekte yer almaktadır.

Bilgilerinizi ve konu hakkında ilgili Odanız üyelerine duyuru yapılmasını rica ederim.

Saygılarımla,

e-imza

Cengiz DELİBAŞ
Genel Sekreter Yardımcısı

EK:

- 1- ICS2 Sürüm 3 Demiryolu Taşımacılığı (3 sayfa)
- 2- ICS2 Sürüm 3 Karayolu Taşımacılığı (3 sayfa)
- 3- Ticaret Bakanlığı-İthalat Kontrol Sistemi 2 (ICS2) (1 sayfa)



Evrakı Doğrulamak İçin : <https://belgedogrula.tobb.org.tr/belgedogrulama.aspx?eD=BSVLJA5NBK>

Tel : +90 (312) 218 20 00 (PBX) - Faks : +90 (312) 219 40 90 -91 -92... - E-Posta : info@tobb.org.tr

Bilgi İçin: Levent DEMİREL - Tel : 0312 218 2811 - E-Posta : levent.demirel@tobb.org.tr



ICS2

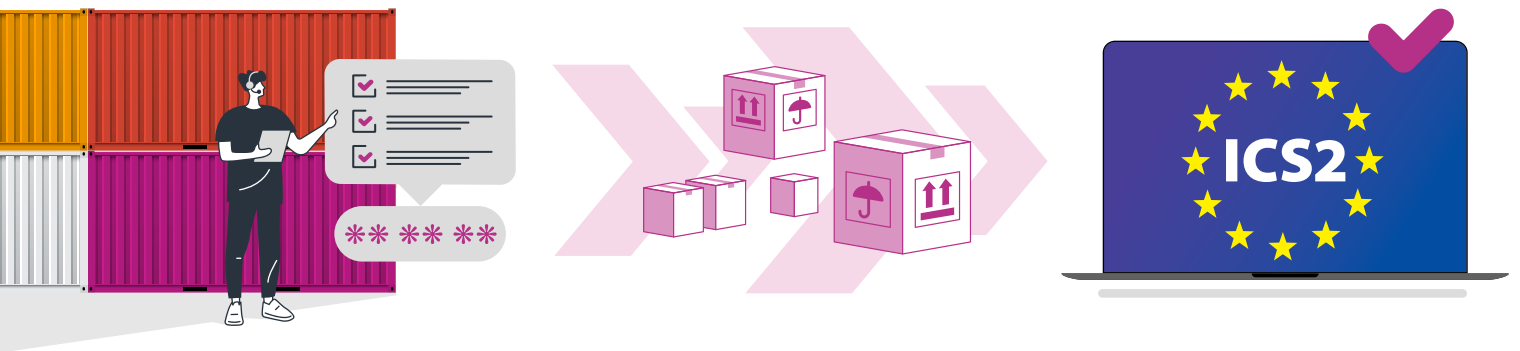
Aşama 3:

Demir yoluyla AB'ye veya AB üzerinden eşya göndermek için işletmenizi hazırlama



Demir yoluyla AB ülkeleri, Kuzey İrlanda, Norveç veya İsviçre'ye ya da bu ülkeler üzerinden gönderilen eşyaların (postayla gönderilenler dahil) işlenmesi ve taşınmasında görev alıyorsanız **1 Nisan 2025 tarihinden itibaren Avrupa Birliği'nin gümrüğe varış öncesi güvenlik ve emniyet sistemi olan İthalat Denetim Sistemi 2 (ICS2) kapsamındaki veri raporlama gerekliliklerine** uymanız gerekecektir. Bu gereklilikler e-ticaret işletmelerini de ilgilendirmektedir.

ICS2'nin üçüncü aşaması tüm AB üye devletlerinin, tüm ekonomik operatörlerden (önce deniz ve iç sular, ardından demir yolu ve kara yolu) gelen ICS2 sunumlarını kabul etmeye hazır olması gereken 3 Haziran 2024 tarihinden itibaren geçerli olacaktır.



Önemli gereklilikler nelerdir?

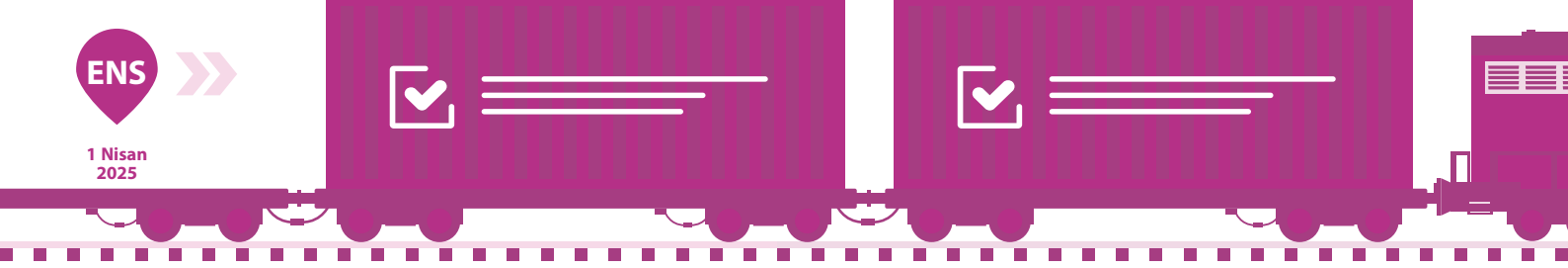
Demir yolu taşımacısı, AB'ye varmadan önce tüm eşyalar için ICS2 sisteminde Giriş Özet Beyanı (ENS) veri kümesinin eksiksiz ve doğru şekilde sunulmasını sağlamaktan yasal olarak sorumlu olacaktır.

ENS, taşınan eşyalar hakkında eksiksiz bir ticari açıklama, HS 6 haneli emtia kodu ve ilgili tarafların ek bilgilerini (ör. alıcı veya satıcı hakkında bilgi) içeren ayrıntılı güvenlik ve emniyet bilgilerine sahip olacaktır.

ENS nasıl hazırlanır?

1 Nisan 2025 tarihinden itibaren taşımacı, güvenlik ve emniyet verilerini eksiksiz bir ENS içinde ICS2'ye beyan etmek zorunda olacaktır.

Taşımacı, gerekli verileri (ör. sevk mektubu, ticari fatura, ilgili tarafların ek bilgileri) söz konusu belgeleri düzenleyen taşıma komisyoncularından (ör. Çin'de bulunan) ve ara düzeyde bilgi sunan, ilgili diğer taraflardan (ör. eş değer taşıma belgeleri düzenleyen ihracatçılar, posta operatörleri dahil olmak üzere AB'de bulunan alıcılar) tüm temel ara taşıma belgelerinden ya da sevk mektuplarından edinmelidir.



Birden fazla ENS sunma nedir?

2025 yılı sonuna kadar, tek bir ENS sunmaya ek olarak ICS2, tedarik zincirindeki farklı taraflarca birden fazla kısmi ENS'nin sunulduğu, ENS verilerinin **birden fazla kez sunulmasını** da mümkün kılacaktır.

Birden fazla kez veri sunma durumunda, taşımacı ve ara düzeyde bilgi sunan tarafların, kısmi ENS'leri kimin sunacağı konusunda anlaşmak ve ICS2'de kısmi ENS sunumlarına bağlantı oluşturmak için kullanılacak gerekli bilgileri (ör. sevk mektubu numarası, taşımacının EORI'si, ara düzeyde bilgi sunan tarafın EORI'si) paylaşmak için proaktif olarak birbirleriyle iletişim kurmaları gerekir.

Ana düzey taşıma belgesi veya sevk mektubunu düzenleyen taşımacı olduğunuz durumlarda, ana taşıma belgenize ya da sevk mektubunuza dayalı kısmi bir ENS sunmanız ve sunumunuzda taşıma komisyoncusunun EORI'sini beyan etmeniz gerekecektir. Bunun ardından, ara düzeydeki verilerin ICS2'ye sunulmasından taşıma komisyoncusu sorumlu olacak ve söz konusu ara düzey belgeleri düzenleyen diğer taraflardan verileri almak ya da kısmi ENS sunumunda veri sunması gereken tarafların kimliğini (EORI numarası) beyan etmek zorunda olacaktır.

Ara düzeyde bir taşıma belgesi veya sevk mektubunu düzenleyen, ara düzeyde bilgi sunan taraf (AB'de taşıma komisyoncusu, konsolidatör, ithalatçı) olduğunuz durumlarda, ara düzeyde belge düzenlediğinizi taşımacıya bildirmeniz ve ICS2'ye yalnızca ana düzeyde taşıma belgesi bilgilerini içeren kısmi bir ENS göndermeniz gerekecektir.

AB'de ithalatçı olduğunuz durumlarda, diğer ilgili taraflarla olan sözleşmeye bağlı düzenlemelere dayalı olarak, alıcı ve satıcı bilgilerini ENS verilerini sunan tarafa göndermeniz veya bu bilgileri içeren bir ENS'yi doğrudan ICS2'ye göndermeniz gerekecektir.

ENS verilerini sunmanın başka yolları var mı?

Ulusal gümrük idareleri gelecekte **ICS2 yerine Yeni Bilgisayarlı Transit Sistemi (NCTS) Aşama 6'da ENS bilgilerini içeren birleşik bir transit beyannamesi** verme imkanı da sunabilir. Bu imkan, Mart 2025'ten itibaren NCTS Aşama 6 üzerinden transit beyannameleri vermeyi planlıyorsanız kullanılabilir.

NCTS'de transit beyannamesi ile birlikte yalnızca **eksiksiz bir ENS** veri kümesi sunulabilir ve birden fazla kez veri sunulamaz. Birleşik transit beyannamesi, eşyaların AB'ye ilk giriş gümrük idaresinde sunulmasına kadar giriş formaliteleri için kullanılacaktır. Daha fazla bilgiye bu **bağlantıdan** ulaşabilirsiniz.

Önemli tarihler:

1 Nisan 2025: Demir yolu taşımacıları ve ara düzeyde bilgi sunan taraflar ICS2'ye bağlanmalı ve ENS verilerini sisteme girmeye başlamalıdır.

Veri sunmaya 1 Nisan 2025 tarihinde başlamaya hazır değilseniz EORI numaranızın kayıtlı olduğu **AB üye devletinin Ulusal Hizmet Masası** (Ulusal Gümrük İdaresi) ile iletişime geçmeniz ve **en geç Mart 2025 sonuna kadar bir dağıtım dönemi talep etmeniz gerekir.**



Mart 2025



Dağıtım dönemi talep etme



1 Nisan 2025



ICS2'ye bağlanmak için başlangıç tarihi



1 Nisan-30 Ağustos 2025



ICS2'ye bağlanmak için dağıtım dönemi



1 Eylül 2025



ICS2 tüm demir yolu ekonomik operatörleri için zorunludur

ICS2 için nasıl hazırlanılır?

- Yeni gereklilikleri **ÖĞRENİN**:
 - Avrupa Komisyonu web sitesi** ve **SSS**
 - Avrupa Komisyonu **CIRCABC belge paylaşımı platformu**
- Taşımacı olarak ICS2'de eksiksiz bir ENS sunmak için gerekli tüm bilgileri edinmek üzere **DÜZENLEME YAPIN** veya taşımacı olarak sizin ana düzey verileri sunmanız ve onların da gerekli ara düzey bilgileri kendi sorumlulukları kapsamında ve yasal süre sınırı içinde ICS2'ye sunmaları için ilgili tüm taraflarla sözleşmeli olarak **PLAN YAPIN**. Birden fazla veri sunma durumunda, paydaşlar arasında bilgi paylaşımı yapılması esastır.
- ENS sunabilmek için AB üye devletlerinin gümrük idarelerinden birinden EORI numarası **ALIN**. Daha fazla bilgiyi **burada** bulabilirsiniz.
- Doğrudan ICS2 ile bağlantı kurmak için BT sistemlerinizi **GÜNCELLEYİN** ya da ENS sunumuna yönelik BT hizmetleri sağlamak üzere bir BT hizmet sağlayıcısı ile **SÖZLEŞME YAPIN**. İzlenecek adımlar hakkında yönlendirme almak için EORI numaranızın kayıtlı olduğu üye devletin **Ulusal Hizmet Masası** ile iletişime geçin.

Teknik hazırlığınızda ilk adımları atmak için bu **bilgi formuna** bakın.

- Birden fazla sunum veya gümrük idarelerinden bildirim almaya yönelik (sistem arızalarına karşı operasyonel protokollerin sağlanması dahil) ICS2 gerekliliklerine uymak üzere gerekli iş süreçlerini uygulamaya koyduğunuzdan **EMİN OLUN**.
- Personelinizi **EĞİTİN** ve güncellenen BT sistemlerini ve iş süreçlerini işletmek için gereken kaynakları tahsis edin.
- BT sistemlerinizin ICS2'ye teknik mesajlar göndermek ve teknik mesaj almak için kullanılabileceğinden emin olmak üzere zorunlu kendi kendine uygunluk testlerini **GERÇEKLEŞTİRİN**. Sonraki adımlar için **Kendi kendine uygunluk testi organizasyon belgesine** bakın.
- ICS2'de ENS sunumunu 1 Nisan 2025'ten itibaren **BAŞLATIN** veya aktif olma tarihinde hazır değilseniz EORI kaydının yapıldığı üye devletten bir dağıtım dönemi **TALEP EDİN**. Aktif olma prosedürü hakkında daha fazla bilgiye **buradan** ulaşabilirsiniz.



Zamanında hazır olmazsanız ne olur?

- Eşya, AB gümrük sınırlarında durdurulur.
- Gümrük idareleri tarafından söz konusu eşyanın gümrükten geçmesine izin verilmez.
- Yetersiz beyanlar ya reddedilir ya da müdahaleye tabi tutulur; uygunsuzluk durumunda olası yaptırımlar uygulanabilir.



ICS2 İLE İLGİLİ GÜNCEL BİLGİLERİ ÖĞRENİN
Daha fazla bilgi için şu web sitesine bakın: ec.europa.eu/ICS2

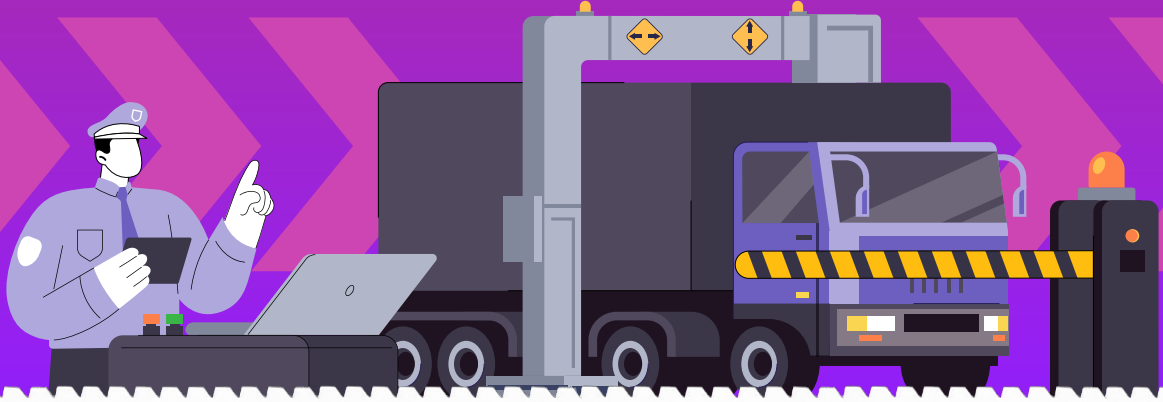


Publications Office
of the European Union



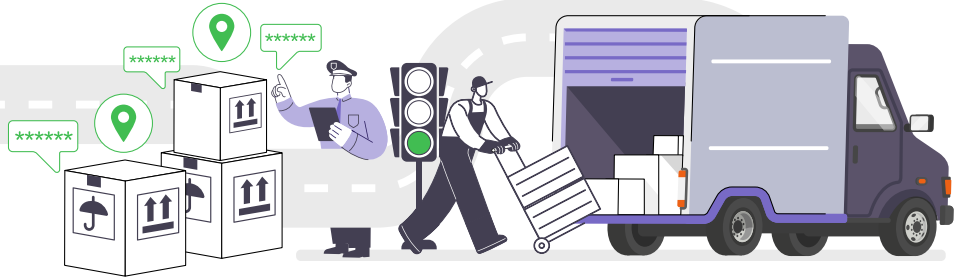
ICS2

AB'ye kara yoluyla getirilen eşyalara yönelik yeni veri gereklilikleri



AB, Kuzey İrlanda, Norveç veya İsviçre'ye ya da bu bölge/ülkeler üzerinden kara yoluyla eşya (postayla gönderilen eşyalar dahil) gönderiyorsanız ürün hedefe varmadan önce yeni emniyet ve güvenlik verilerini göndermeniz gerekir. Veriler, AB'nin yeni gelişmiş kargo bilgi sistemi olan ve İthalat Denetim Sistemi 1 (ICS1) ile Yeni Bilgisayarlı Transit Sistemi (NCTS) P4/5 sistemlerinin yerine geçen **İthalat Denetim Sistemi 2 (ICS2)** kapsamına sunulmalıdır. **1 Nisan 2025 itibarıyla geçerlilik kazanacak bu gerekliliklere** e-ticaret işletmeleri de tabidir.

Önemli gereklilikler nelerdir?



Kara yolu taşımacısı, tüm eşyalar için **eksiksiz ve doğru şekilde giriş özet beyanını (ENS)** ICS2'ye sunmaktan yasal olarak sorumludur. ENS, eşyaların AB'ye ilk giriş gümrük idaresine varışına en geç 1 saat kala gönderilmelidir.

Verilerin ICS2'ye eklenmesi gerekir. Ayrıca veriler, **eşyalar hakkında detaylı bilgi** (detaylı eşya açıklaması ve altı haneli HS kodu), **tarafklar** (eşya taşımacısı, göndereni, alıcısı, satın alan kişi ve satıcı), **taşıma bilgileri** (taşıma yöntemi kimliği, sevkiyatın ve taşıma yönteminin güzergahı ve taşıma belgeleri) ve diğer ilgili detayları içermelidir.

Taşımacı, gerekli verileri taşıma komisyoncuları (AB içindeki veya dışındaki bir ülkede bulunması fark etmeksizin) ve tedarik zincirindeki diğer ilgili taraflar (ör. posta operatörleri dahil olmak üzere eş değer taşıma belgeleri düzenleyen ihracatçılar ve AB'de bulunan alıcılar) tarafından düzenlenen **tüm temel ara taşıma belgelerinden ya da sevk mektuplarından edinmelidir.**

Hazırlanmaya zamanında başlamak için ne yapmam gerekiyor?

- Öncelikle, henüz **ekonomik operatör kayıt ve kimlik (EORI) numaranız** yoksa bir AB Üye Devleti'nin gümrük makamlarından birine kaydolup bu numarayı almanız gerekir.
- Aşağıdaki seçeneklerden birini seçerek ENS sunumunu ICS2'ye nasıl göndermek istediğinize **karar verin**.

1. Verileri ICS2'ye doğrudan kendi sisteminizden sunmak için **kendi sistemler arası erişim noktanızı (AS4) oluşturun**. Bunun için güvenli bir protokol aracılığıyla ICS2 bağlantısının oluşturulması gerekir. ENS sunumunu ICS2 üretim sistemine göndermeden önce, erişim noktasının operasyonundan sorumlu ekonomik operatörün (EO), kullandığı BT sisteminin, ICS2 ile bu sistem arasında işlevsel ve teknik mesaj gönderim ve alım işlemlerini yapabileceğinden ve bu işlemleri yapmak için uyumlu olduğundan emin olmak üzere zorunlu **kendi kendine uygunluk testini** tamamlaması gerekir. Uygunluk testi için özel bir ICS2 uygunluk testi ortamı mevcuttur.

Geliştirme için gerekli olan ortak teknik sistem özellikleri (**CTSS**) ve ortak işlevsel sistem özellikleri (**CFSS**) ile ilgili belgeleri kontrol edin.

2. ENS sunumunu sizin adınıza göndermesi için bir **BT hizmet sağlayıcısıyla (ITSP) iletişime geçin**.

3. **ENS'yi ICS2 Paylaşılan Tüccar Portalı (STP) aracılığıyla sunun**. STP'ye erişmek için EO'nun **ICS2 STP'ye** bağlanması, kaydı tamamlaması ve tercihleri belirlemesi gerekir. Bu seçenek, operasyon hacmi küçük şirketler için uygundur.

- ENS'yi gönderen, ulusal/merkezi Birleşik Kullanıcı Yönetimi ve Dijital İmzalar (**UUM&DS**) sistemine kayıtlı olmalıdır.

Daha fazla bilgi ve **AB Gümrük Tüccar Portalı**'nda kayıt için lütfen EORI numaranızın kayıtlı olduğu AB Üye Devleti'nin **Ulusal Hizmet Masası**'na danışarak, uygulamanız gereken adımlar hakkında yönlendirmeler alın.



Dikkat!

EORI numarasının düzenlenmesi, UUM&DS kaydı ve ICS2 STP'ye erişim elde edilmesi işlemlerinin uzun sürebileceğini (ör. birkaç hafta) lütfen unutmayın. Zamanında hazır olmak için hazırlıklarınıza oldukça erkenden başlayın!

Önemli tarihler

1 Nisan 2025

Verilerin ICS2'ye gönderilmesine yönelik yasal gerekliliklerin geçerlilik kazanacağı tarih



Zamanında başlamaya hazır değilseniz EORI numaranızın kayıtlı olduğu AB Üye Devleti'nin Ulusal Hizmet Masası'ndan (Ulusal Gümrük İdaresi) **bir dağıtım dönemi talep edin**. Dağıtım dönemi, **kara yolu taşımacılığı için planlanan geçerlilik tarihine en geç 1 ay kala** talep edilmelidir.

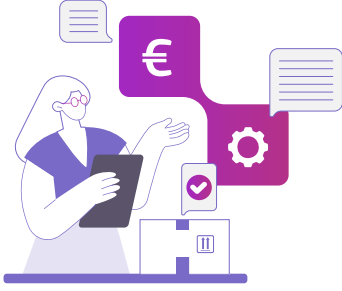
1 Eylül 2025

Tüm kara yolu taşımacılarının ICS2'yi kullanmaya başlaması için son tarih

ENS verilerini sunmanın başka yolları var mı?

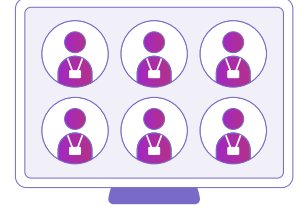
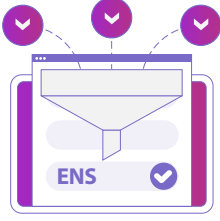
Ulusal gümrük idareleri, gelecekte **ICS2 yerine Yeni Bilgisayarlı Transit Sistemi (NCTS) Aşama 6'da ENS bilgilerini içeren birleşik bir transit beyannamesi** verme imkanı da sunabilir. Bu imkan, Mart 2025'ten itibaren NCTS Aşama 6 üzerinden transit beyannameleri vermeyi planlıyorsanız kullanılabilir. Birleşik transit beyannamesi, eşyaların AB'ye ilk giriş gümrük idaresinde sunulmasına kadar giriş formaliteleri için kullanılacaktır. Daha fazla bilgi için Avrupa Komisyonu **NCTS web sitesine** danışın.

ICS2 için nasıl hazırlanılır?



ÖĞRENME: ICS2 işletme ve teknik gerekliliklerini öğrenin:

- **Avrupa Komisyonu web sitesi** ve **SSS**
- **CIRCABC: AB Gelişmiş Kargo Bilgi Sistemi (ICS2)**
- **ICS2 operasyon kılavuzu**
- **Teknik hazırlık için bilgi formu**



AYARLAMA: Bir taşımacı olarak ENS'nin eksiksiz şekilde sunulması için gereken tüm bilgileri toplamakla sorumlu olduğunuz konusunda müşterilerinizle ayarlamalar yapın.

EMİN OLMA: Sistem arızaları için operasyonel protokoller oluşturarak ve gümrük idarelerinden bildirimler alarak işletme süreçlerinizin ICS2 gereklilikleriyle uyumlu olduğundan emin olun.

EĞİTME: Personelinizi eğitin ve güncellenen BT sistemlerini ve iş süreçlerini işletmek için gereken kaynakları tahsis edin.

Zamanında hazır olmazsanız ne olur?

- Eşyalar AB sınırlarında durdurulabilir.
- Gümrük idareleri, söz konusu eşyanın gümrükten geçmesine izin veremeyebilir.
- Yetersiz beyanlar reddedilebilir ya da müdahaleye tabi tutulabilir; uygunsuzluk durumunda olası yaptırımlar uygulanabilir.



ICS2 İLE İLGİLİ GÜNCEL BİLGİLERİ ÖĞRENİN
Daha fazla bilgi için şu web sitesine bakın: ec.europa.eu/ICS2



Publications Office
of the European Union



T.C.

TİCARET BAKANLIĞI

Uluslararası Anlaşmalar ve Avrupa Birliği Genel Müdürlüğü



Sayı : E-16934678-724.01.02-00112066649
Konu : İthalat Kontrol Sistemi 2 (ICS2) -
Hatırlatma

DAĞITIM YERLERİNE

İlgi : a) 3.3.2025 tarihli ve 106566145 sayılı yazımız.
b) 18.4.2025 tarihli ve 108376340 sayılı yazımız.

İlgide kayıtlı yazılarda, Avrupa Birliği (AB) İthalat Kontrol Sistemi-2 (ICS2 – Import Control System) isimli elektronik gümrük sisteminin üçüncü fazının karayolu ve demiryolu taşımacılıkları için 1 Nisan 2025 tarihi itibarıyla AB gümrüklerinde devreye alınacağı ve sisteme veri girişi için ilgili teknik gerekliliklere henüz sahip olmayan ekonomik operatörlerin sisteme sorunsuz girişinin temini için, gerekli hazırlıkların 1 Eylül 2025 tarihine kadar tamamlanması gerektiği belirtilmiştir.

ICS2 Sürüm 3 için karayolu ve demiryolu taşımacılıkları özelinde Avrupa Komisyonu tarafından yayımlanan Türkçe broşürler ekte iletilmektedir.

Söz konusu tarih itibarıyla AB'ye doğrudan veya AB üzerinden üçüncü ülkelere sevkiyat gerçekleştirecek tüm taşımacılık sektörü temsilcilerinin sisteme Giriş Özet Beyanı (ENS) sunması zorunlu hale gelecektir.

Bilgilerini ve konunun önemine binaen sistemden etkilenmesi muhtemel tüm paydaşların bir kez daha bilgilendirilmeleri ve varsa karşılaşılan sorunlara ilişkin vakitlice Bakanlığımıza bilgi verilmesi hususunda gereğini arz/rica ederim.

Atilla BASTIRMACI
Bakan a.
Genel Müdür Yardımcısı

Ekler: Komisyon Broşürleri (2 adet belge).

Dağıtım:

Gereği

(KEP)

Türkiye İhracatçılar Meclisi (TİM)

Türkiye Odalar ve Borsalar Birliğine (TOBB)

Türkiye Esnaf ve Sanatkarları Konfederasyonuna (TESK)

Bu belge güvenli elektronik imza ile imzalanmıştır.

Belge Doğrulama Kodu: 81D45001-0958-49FD-B72C-7A3183DCACCC

Adres: Söğütözü Yerleşkesi Söğütözü Mah. 2176. Sk. No:63 06530

Çankaya/ANKARA

Telefon No: 0312 204 75 00 Faks No: 0312 204 75 00

e-Posta: b.sari5@ticaret.gov.tr

İnternet Adresi: www.ticaret.gov.tr

KEP Adresi:

<https://www.turkiye.gov.tr/ticaret-bakanligi-ebys>

Ayrıntılı bilgi için:

Büşra SARI

Ticaret Uzman Yardımcısı

Telefon No: (0312) 204 98 27



Gelen Tarih Sayı: 12.08.2025 - 11403